

### Bestimmungsgemäße Verwendung

Kollaborativer mobiler Roboter      Interner Transport schwerer Lasten und Paletten in Industrie und Logistik

### Abmessungen

Länge      1350 mm  
 Breite      920 mm  
 Höhe      320 mm  
 Gewicht (ohne Ladung)      250 mm  
 Ladefläche      1300 x 900 mm

### Farbe

RAL 7011      Iron Grey

### Nutzlast

Nutzlast Roboter      500 kg

### Geschwindigkeit und Leistungsfaktoren

Batterielaufzeit      8 Stunden  
 Höchstgeschwindigkeit      1.2 - 2.0 m/s\*  
 Rampen und Neigungen      5 % Steigung auf 10 Meter mit 0,5 m/s

### Stromversorgung

Batterie      Li-NMC, 48 V, 40 Ah  
 Ladezeit      1 Stunde  
 Batterieladezyklen      Mind. 600 Zyklen  
 Externes Ladegerät (Kabel oder Andocken)      Eingang: 100–230 V AC, 50–60 Hz / Ausgang: 48 V, max. 40 A

### Umgebung

Umgebungstemperaturbereich      +5 °C bis 40 °C (Luftfeuchtigkeit: 10–95 % nicht kondensierend)  
 Zertifizierungen      Entspricht ISO/EN 13849  
    Erfüllt EMV-Anforderungen für den leichten und herkömmlichen industriellen Einsatz

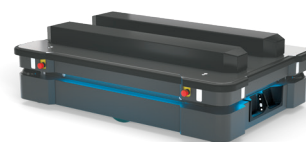
### Kommunikation

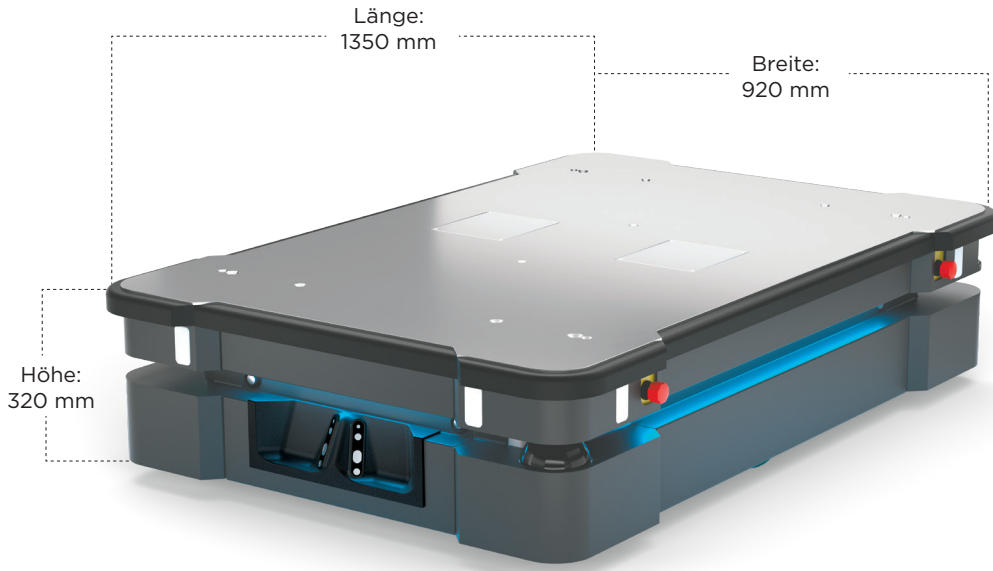
WLAN      Dualband, drahtlos, AC/G/N/B  
 Ein- und Ausgänge      1 Ethernet-Anschluss mit Modbus-Protokoll  
    Strom: 3 x 24 V Ausgang  
    4 Eingänge, 4 Ausgänge (IEC 61131-2)  
    Sicherheitsein- und -ausgänge (8 Eingänge, 4 Ausgänge)

### Sensoren

SICK microScan3-Sicherheitssystem (2 Stk.)      Optischer 360°-Schutz um den Roboter  
 3D-Kamera (2 Stk.)      Erkennung von Gegenständen vor dem Roboter:  
    30–3.500 mm über dem Boden

\* 2.0 m/s Geschwindigkeits-Upgrade-Kit verfügbar ab 01.01.2019





MIR500 DE 07 2018 PAGE2

